

SPOJOVACÍ CHODBA
k objektům E a A

SPOJOVACÍ CHODBA
k objektu B

BUDOVA >D1< ŠATNY

LEGENDA CCTV:

- MON CCTV – MONITOR
- DIG CCTV – DIGITÁLNÍ ZÁZNAM
- KBD CCTV – OVLÁDACÍ KLÁVESNICE
- CCTV – VNITŘNÍ KAMERA
- CCTV – VENKOVNÍ KAMERA

LEGENDA PZTS:

- PZTS – ÚSTŘEDNA
- PZTS – KLÁVESNICE
- EXP PZTS – KONCENTRÁTOR
- PZTS – PASIVNÍ IR POHYBOVÉ ČIDLO
- PZTS – PASIVNÍ IR POHYBOVÉ ČIDLO–DLOUHÝ ROZSAH
- PZTS – POHYBOVÉ ČIDLO–STROPNÍ
- PZTS – MAGNETICKÉ ČIDLO
- PZTS – TÍŠŇOVÝ HLÁSIČ
- PZTS – AKUSTICKÁ SIGNALIZACE

LEGENDA SK:

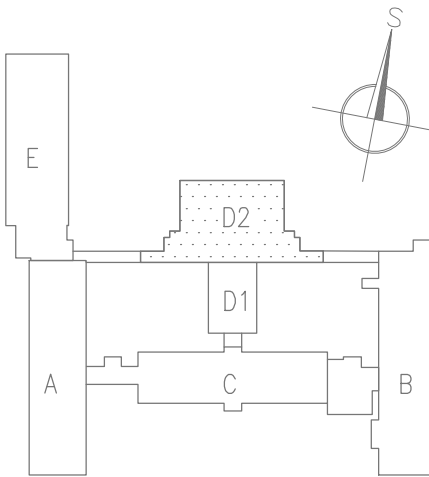
- DR SK –DATOVÝ ROZVÁDEČ
- SK –ZÁSUVKA SK 2x RJ–45
- SK –ZÁSUVKA SK 1xRJ–45

LEGENDA KT:

- KABEL. TRASA V PARAPETNÍM ŽLABU
- KABEL. TRASA VE ŽLABU MERKUR ZAVĚŠENA NA STROPĚ
- KABEL. TRASA V TRUBCE PVC VE ZDI POD OMÍTKOU
- KABEL. TRASA NA PŘÍCHÝTKÁCH NAD PODHLEDEM
- KABEL. TRASA V TRUBCE PVC V PODLAZE
- KABEL. TRASA – STOUPACÍ VEDENÍ
- KRABICE PŘÍSTROJOVÁ KU 68
- KRABICE KO 100
- KRABICE KO 125
- KRABICE KT 250
- KRABICE PODLAHOVÁ

LEGENDA EKV:

- ŘJ EKV – ŘÍDÍCÍ JEDNOTKA
- EKV – ČTEČKA VENKOVNÍ, SE STRÍŠKOU
- Rx EKV – PŘIPOJOVACÍ MODUL NA SBĚRNICI
- EKV – EL. ZÁMEK
- EKV – NAPÁJECÍ ZDROJ



II. ETAPA

DOKUMENTACE PRO PROVÁDĚNÍ STAVBY			Projektant stavby:	
Nositel úkolu	Projektant. profese	Vypracoval	<div><div><div>DaF</div><div>projekt</div></div><div>DaF–PROJEKTS.r.o. Hornopolská 131/12 702 00 Ostrava– Moravská Ostrava tel: 605 297 445 tel: 605 297 446 dvorsky@daf–projekt.cz lancova@daf–projekt.cz</div></div>	
ING. DVORSKÝ VITĚZSLAV	xx	xx		
Investor stavby:	Slezská univerzita v Opavě, Na Rybníčku 626/1, 74601 Opava			
Místo stavby:	ul. Na Vyhlídce 1079/1, 735 06, Karviná, k.ú. Karviná		Datum	SRPEN 2022
Název zakázky: PROJEKT REKONSTRUKCE OBJEKTŮ D1, D2 a SPOJOVACÍHO KORIDORU V AREÁLU NA VYHLÍDCE 1079/1, KARVINÁ SO – profese: SO 02+03 - STAVEBNÍ OBJEKT "D1+D2" D03-900 - ZAŘÍZENÍ SLABOPROUDÉ ELEKTROTECHNIKY			Č. zakázky	280/22
			Měřítko	1 : 100
			Č. výkresu	Paré č.
			D03-909	
Výkres: OBJ. D2 - PŮDORYS 1.NP - SK, PZTS,CCTV,EKV				